



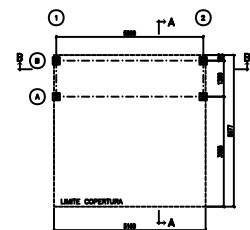
KPark energy

Pensilina fotovoltaica

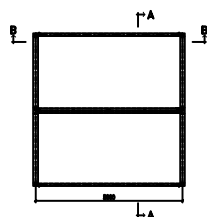
KPark energy

Pensilina fotovoltaica

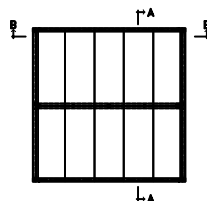
KPARK è un'isola di produzione elettrica.
Può alimentare edifici, aree private e la ricarica di autoveicoli,
se equipaggiata di colonnine dedicate.
La sua realizzazione è volta al risparmio energetico.



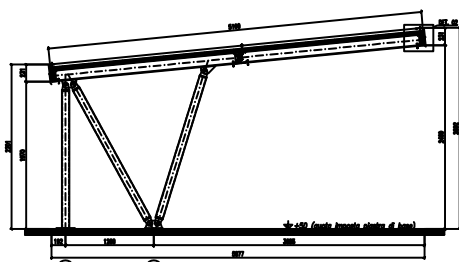
Pianta colonne



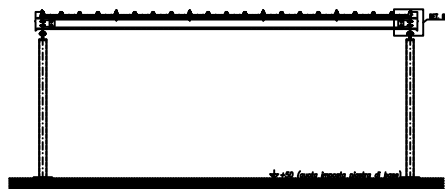
Pianta struttura copertura



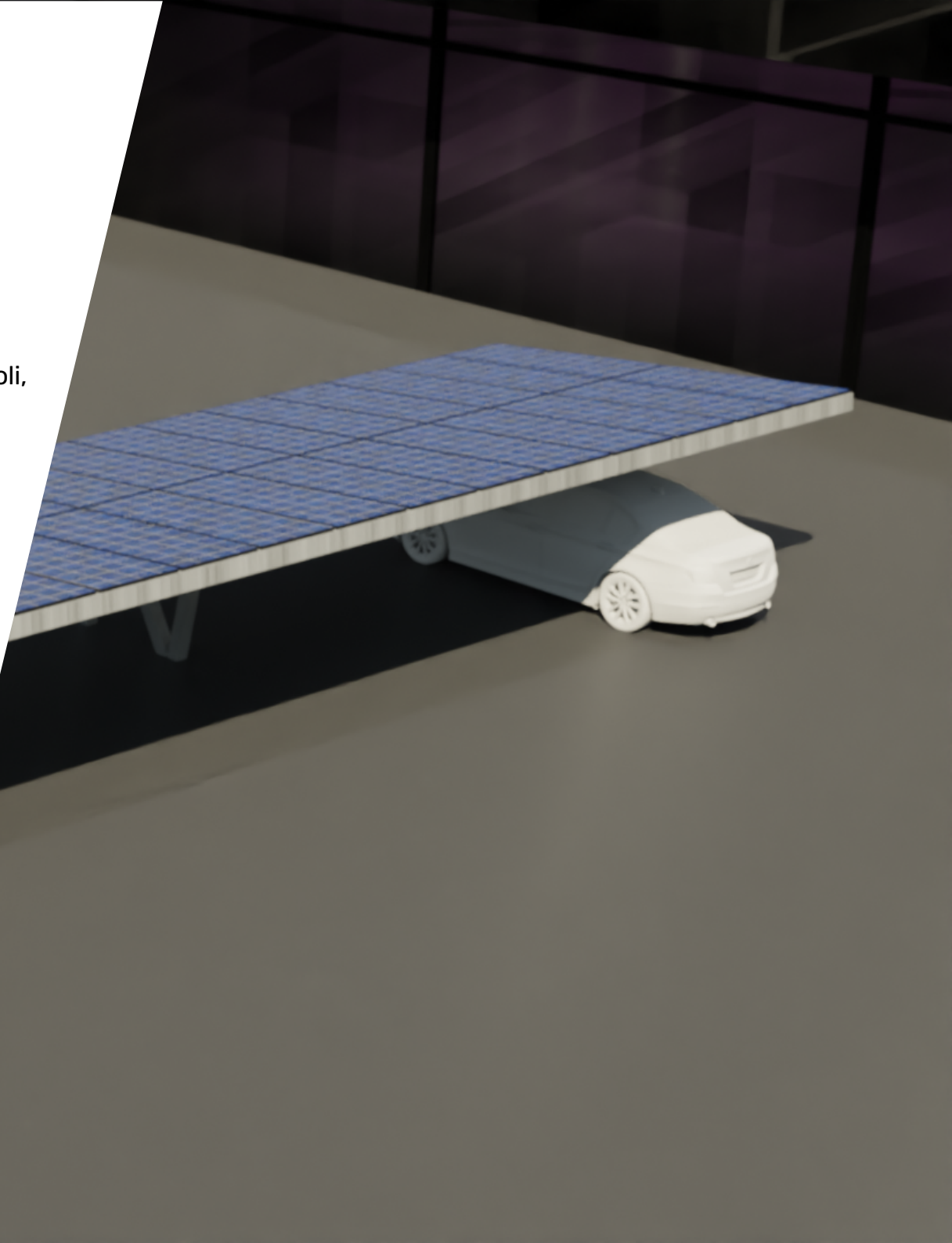
Pianta pannelli copertura



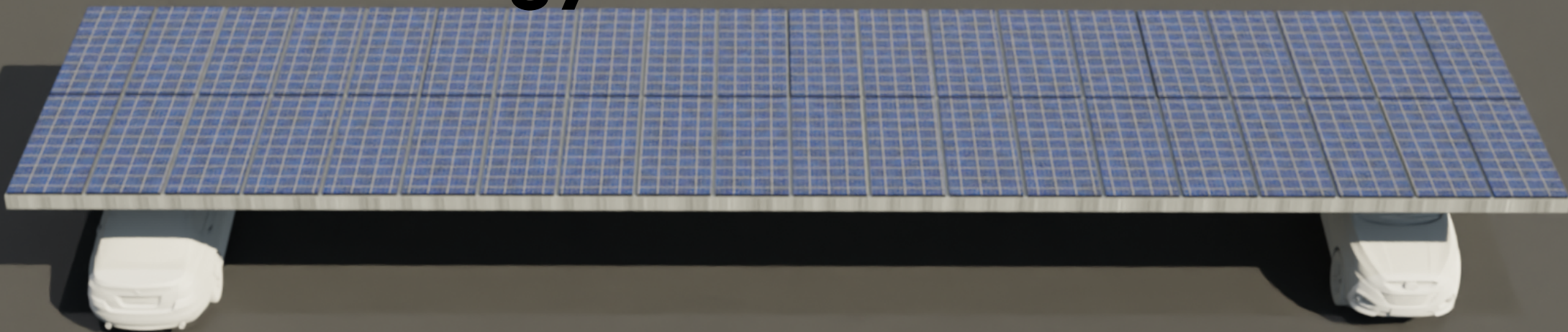
Sezione A-A (1:20)



Sezione B-B (1:20)



KPark energy



Esempio di taglie disponibili

8 POSTI AUTO 18.7Kwp										
-------------------------	--	--	--	--	--	--	--	--	--	--

10 POSTI AUTO 23.1Kwp														
--------------------------	--	--	--	--	--	--	--	--	--	--	--	--	--	--

20 POSTI AUTO 46.2Kwp																				
--------------------------	--	--	--	--	--	--	--	--	--	--	--	--	--	--	--	--	--	--	--	--

40 POSTI AUTO 93.5Kwp																																						
--------------------------	--	--	--	--	--	--	--	--	--	--	--	--	--	--	--	--	--	--	--	--	--	--	--	--	--	--	--	--	--	--	--	--	--	--	--	--	--	--

KPARK, nella configurazione da 8 posti auto, genera una potenza di 18,7KWh. La sua struttura è realizzata in acciaio zincato, ed in questa configurazione il costo a Kwh è di **2.100€ + iva**, incluso trasporto, montaggio, progetto e permessi edilizi.

KPARK può essere realizzata in innumerevoli taglie come da esigenza, In opzione KPARK può essere verniciata ed equipaggiata di colonnina di ricarica.

Escluso opere di scavo, fondazioni, cavidotti di collegamento ai Q.E.